

Genêts 13

CRÉÉ LE
2024-12-18

Surface totale 162.89 m ²	Étages 2	Pièces 15	Salles de bain 1.1
--	--------------------	---------------------	------------------------------

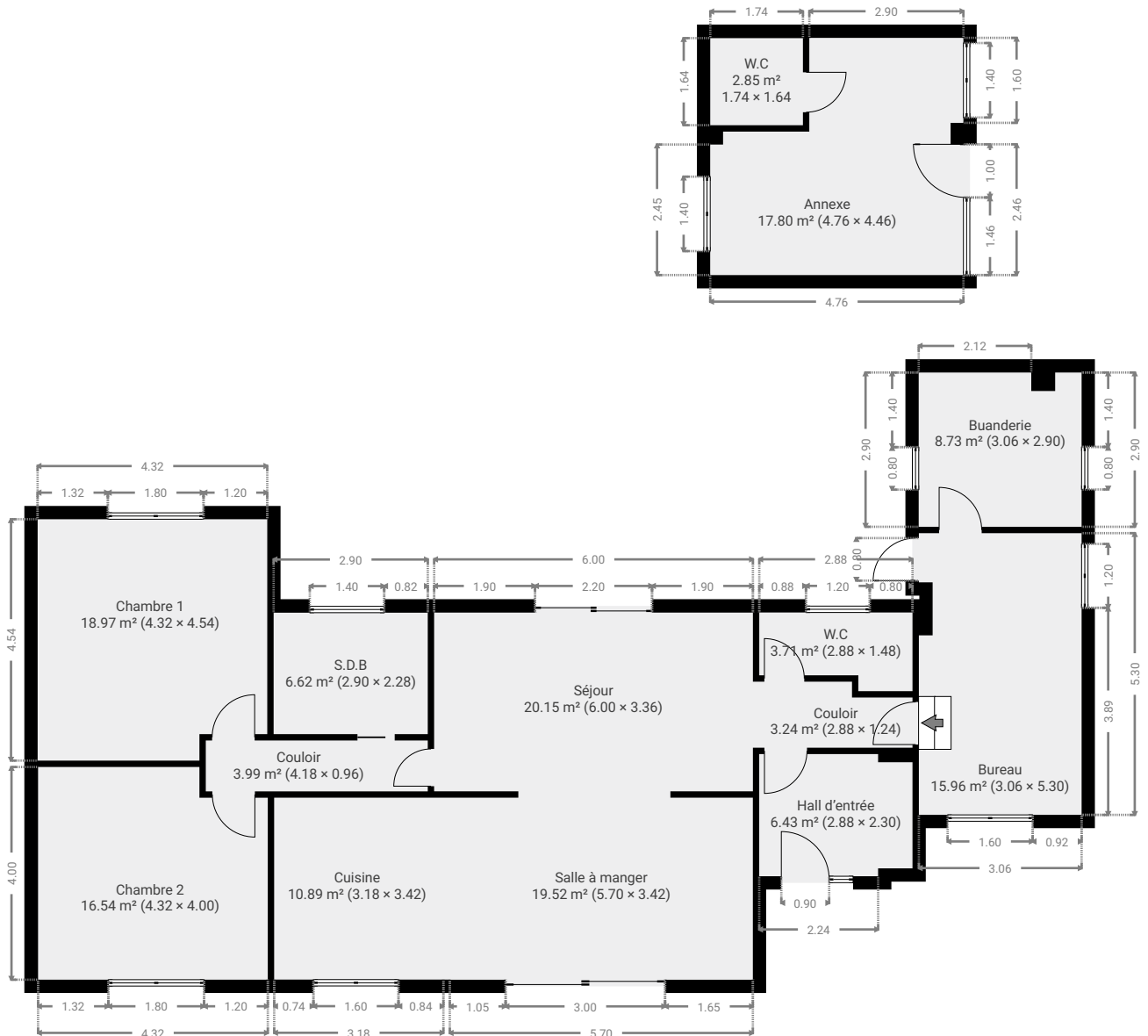
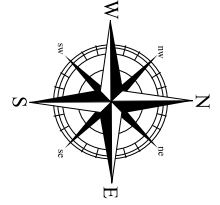
Genêts 13

SURFACE TOTALE : 162.89 m² • SURFACE HABITABLE : 162.89 m² • ÉTAGES : 2 • PIÈCES : 15



▼ Rez-de-chaussée

SURFACE TOTALE : 155.30 m² • SURFACE HABITABLE : 155.30 m² • PIÈCES : 14



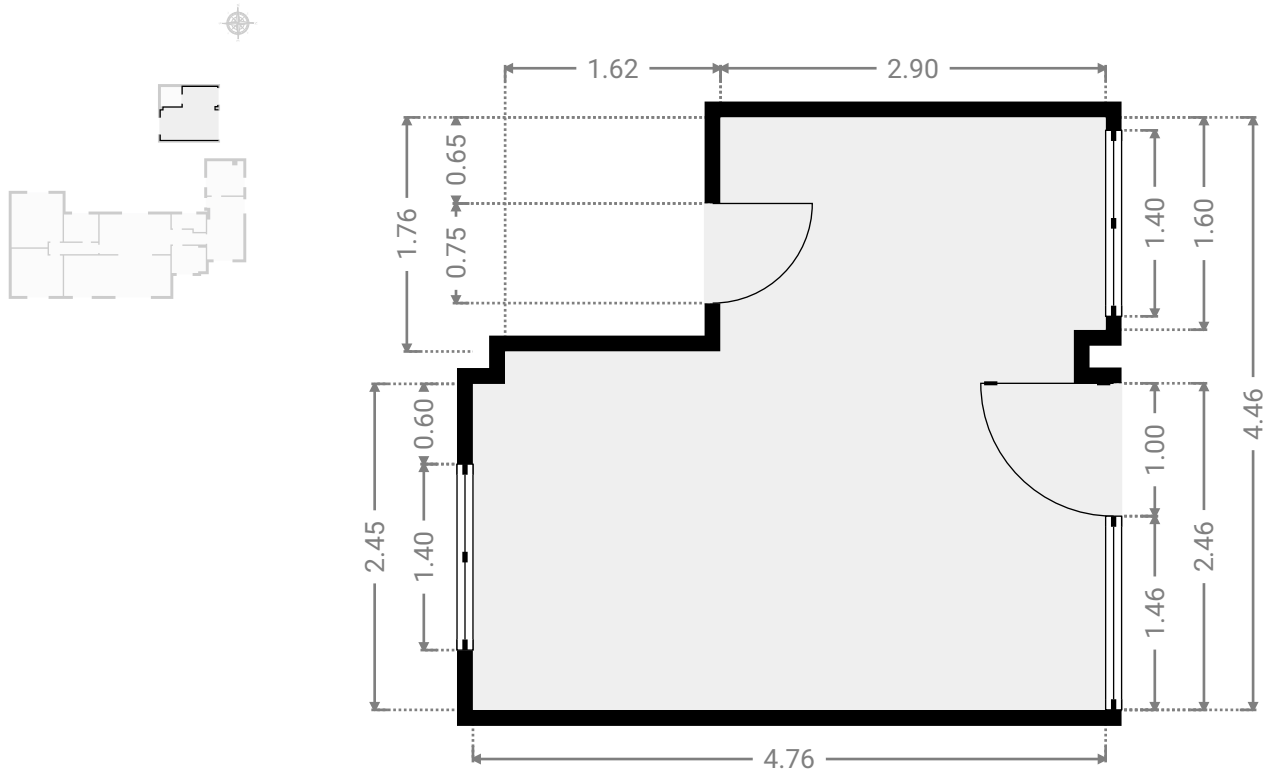
Genêts 13

SURFACE TOTALE : 162.89 m² • SURFACE HABITABLE : 162.89 m² • ÉTAGES : 2 • PIÈCES : 15



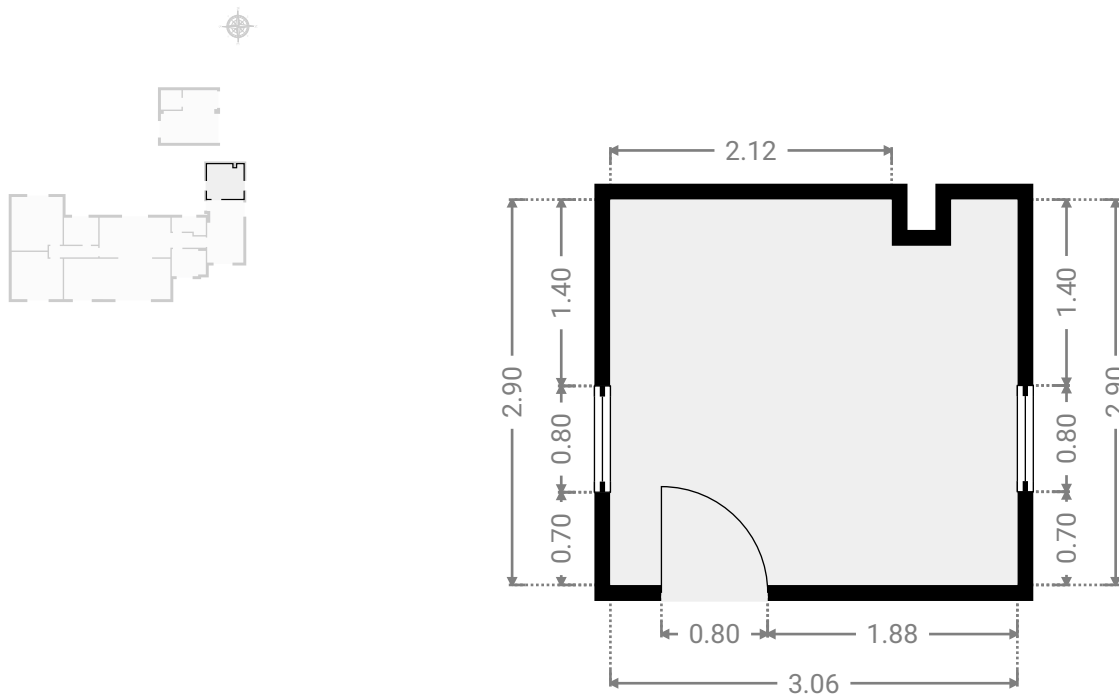
▼ Annexe Rez-de-chaussée

LARGEUR : 4.76 m • LONGUEUR : 4.46 m
SURFACE : 17.80 m² • PÉRIMÈTRE : 18.93 m



▼ Buanderie Rez-de-chaussée

LARGEUR : 3.06 m • LONGUEUR : 2.90 m
SURFACE : 8.73 m² • PÉRIMÈTRE : 12.62 m



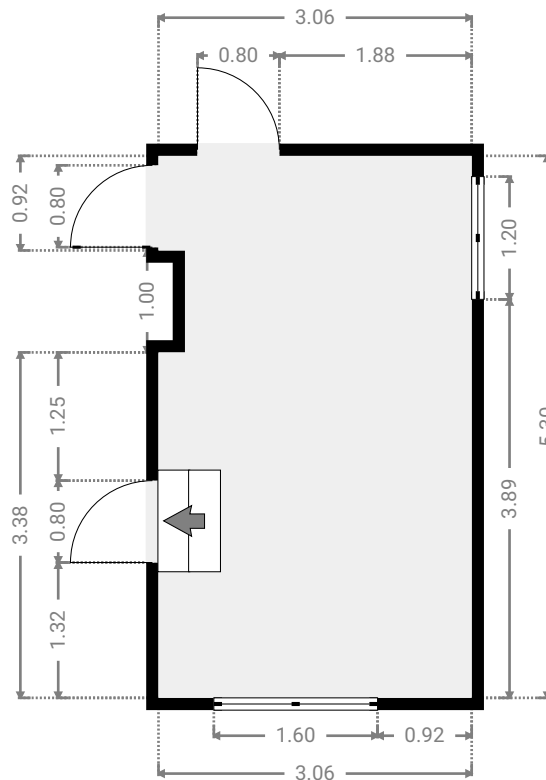
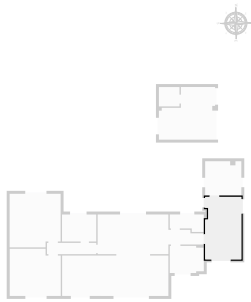
Genêts 13

SURFACE TOTALE : 162.89 m² • SURFACE HABITABLE : 162.89 m² • ÉTAGES : 2 • PIÈCES : 15



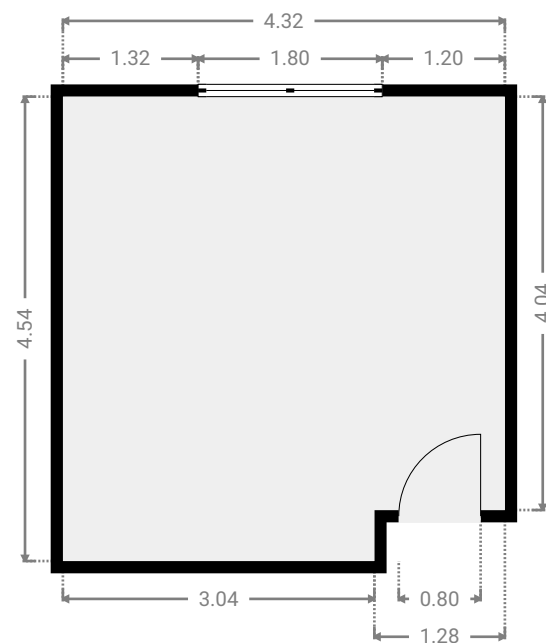
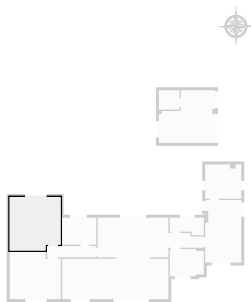
▼ Bureau Rez-de-chaussée

LARGEUR : 3.06 m • LONGUEUR : 5.30 m
SURFACE : 15.96 m² • PÉRIMÈTRE : 17.23 m



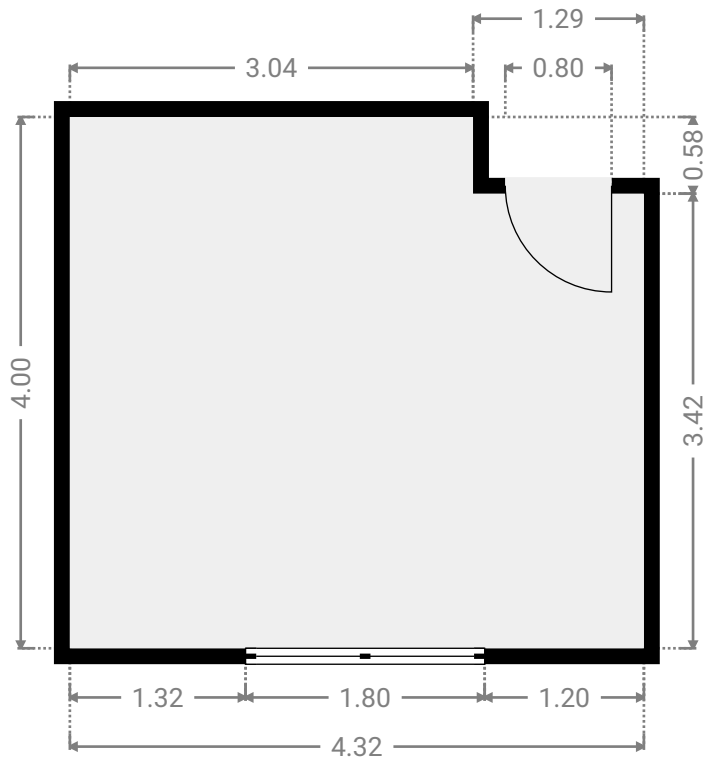
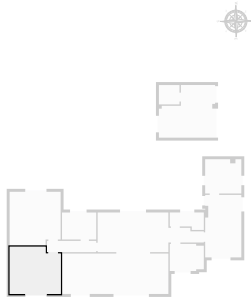
▼ Chambre 1 Rez-de-chaussée

LARGEUR : 4.32 m • LONGUEUR : 4.54 m
SURFACE : 18.97 m² • PÉRIMÈTRE : 17.72 m



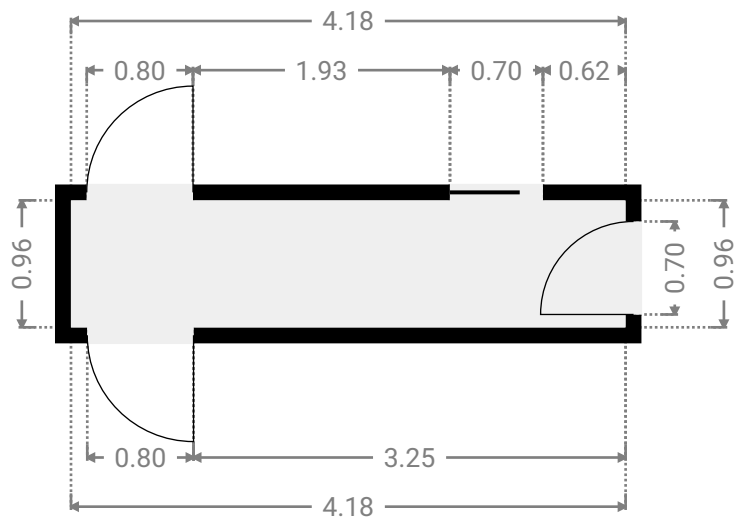
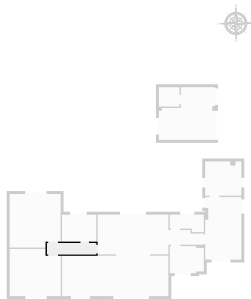
▼ Chambre 2 Rez-de-chaussée

LARGEUR : 4.32 m • LONGUEUR : 4.00 m
SURFACE : 16.54 m² • PÉRIMÈTRE : 16.64 m



▼ Couloir Rez-de-chaussée

LARGEUR : 4.18 m • LONGUEUR : 0.96 m
SURFACE : 3.99 m² • PÉRIMÈTRE : 10.26 m



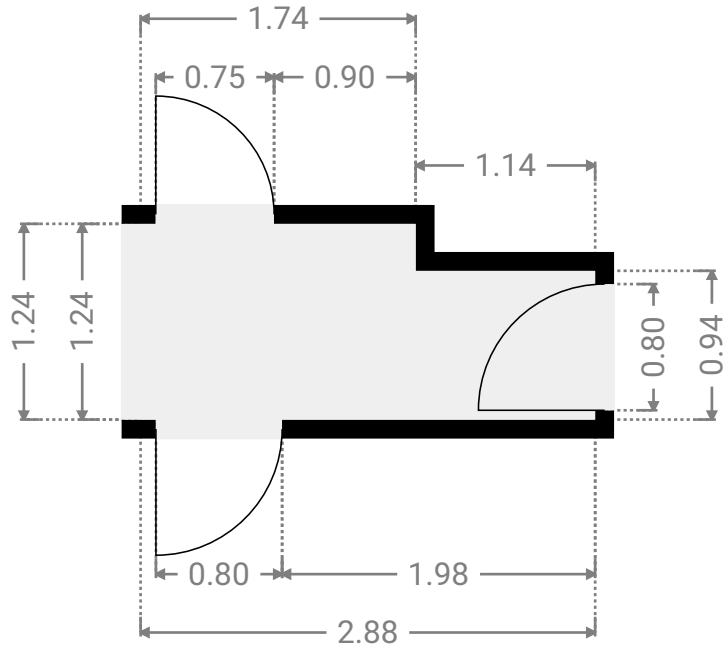
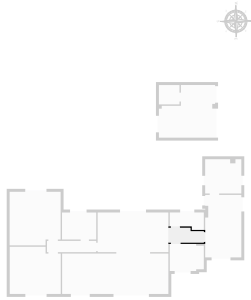
Genêts 13

SURFACE TOTALE : 162.89 m² • SURFACE HABITABLE : 162.89 m² • ÉTAGES : 2 • PIÈCES : 15



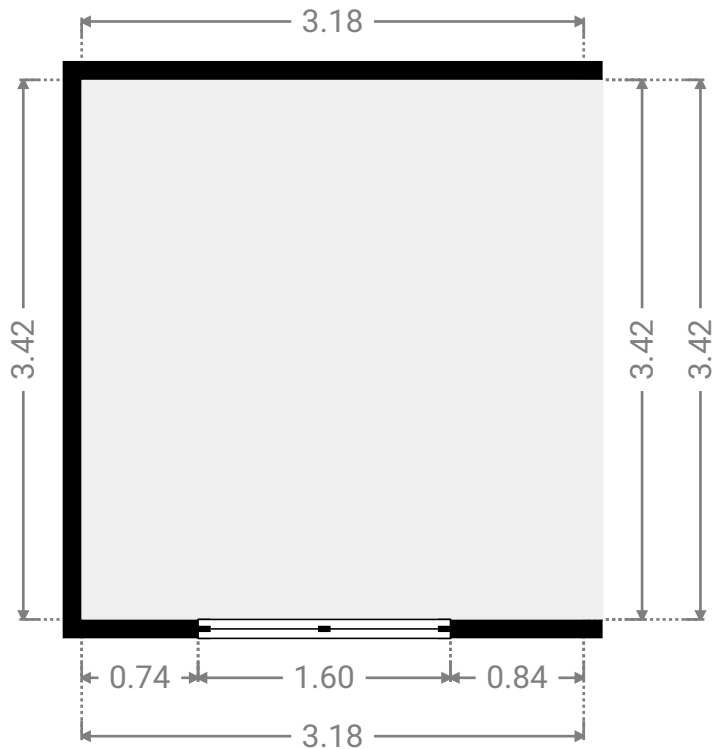
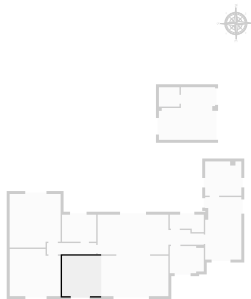
▼ Couloir Rez-de-chaussée

LARGEUR : 2.88 m • LONGUEUR : 1.24 m
SURFACE : 3.24 m² • PÉRIMÈTRE : 8.24 m



▼ Cuisine Rez-de-chaussée

LARGEUR : 3.18 m • LONGUEUR : 3.42 m
SURFACE : 10.89 m² • PÉRIMÈTRE : 13.21 m



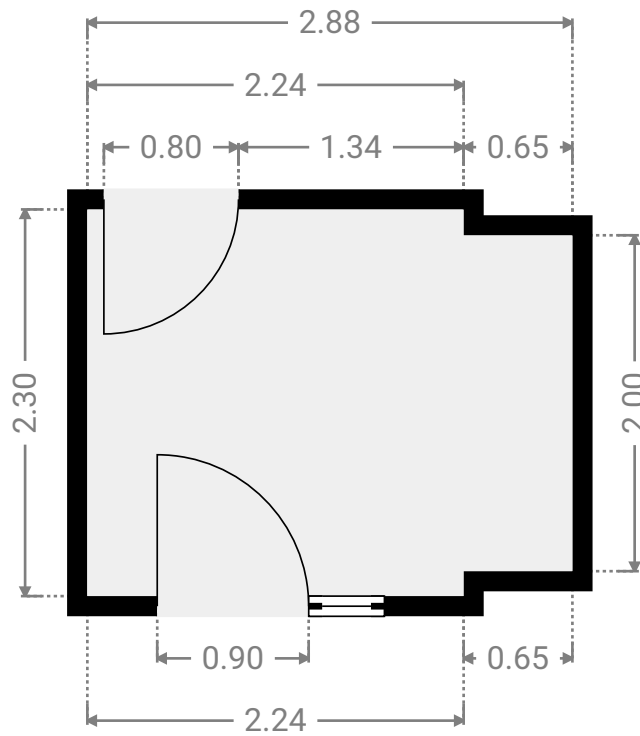
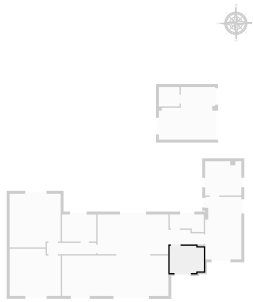
Genêts 13

SURFACE TOTALE : 162.89 m² • SURFACE HABITABLE : 162.89 m² • ÉTAGES : 2 • PIÈCES : 15



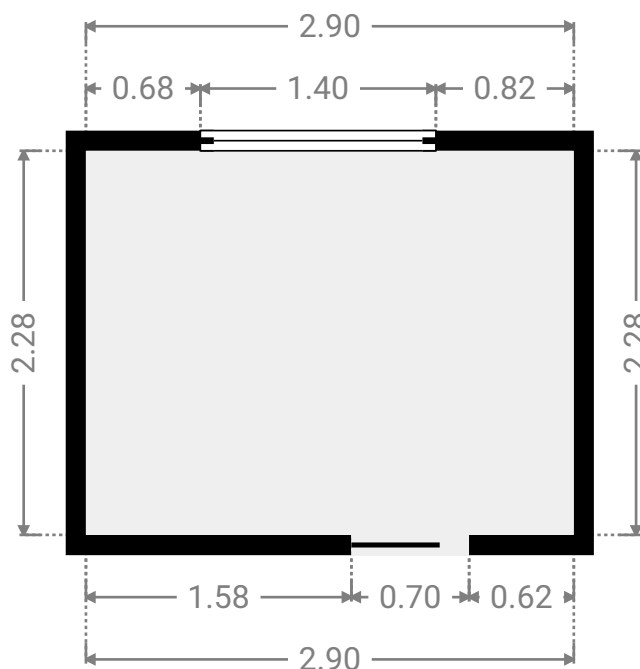
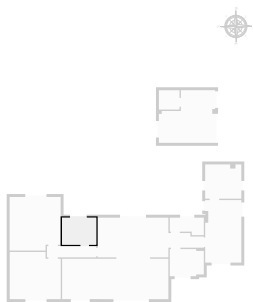
▼ Hall d'entrée Rez-de-chaussée

LARGEUR : 2.88 m • LONGUEUR : 2.30 m
SURFACE : 6.43 m² • PÉRIMÈTRE : 10.36 m



▼ S.D.B Rez-de-chaussée

LARGEUR : 2.90 m • LONGUEUR : 2.28 m
SURFACE : 6.62 m² • PÉRIMÈTRE : 10.36 m



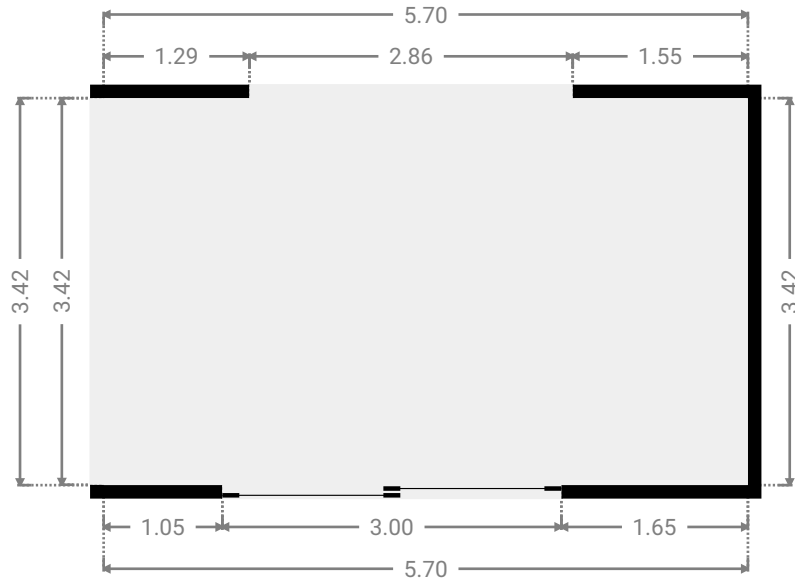
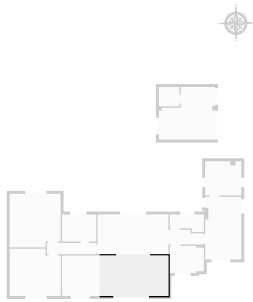
Genêts 13

SURFACE TOTALE : 162.89 m² • SURFACE HABITABLE : 162.89 m² • ÉTAGES : 2 • PIÈCES : 15



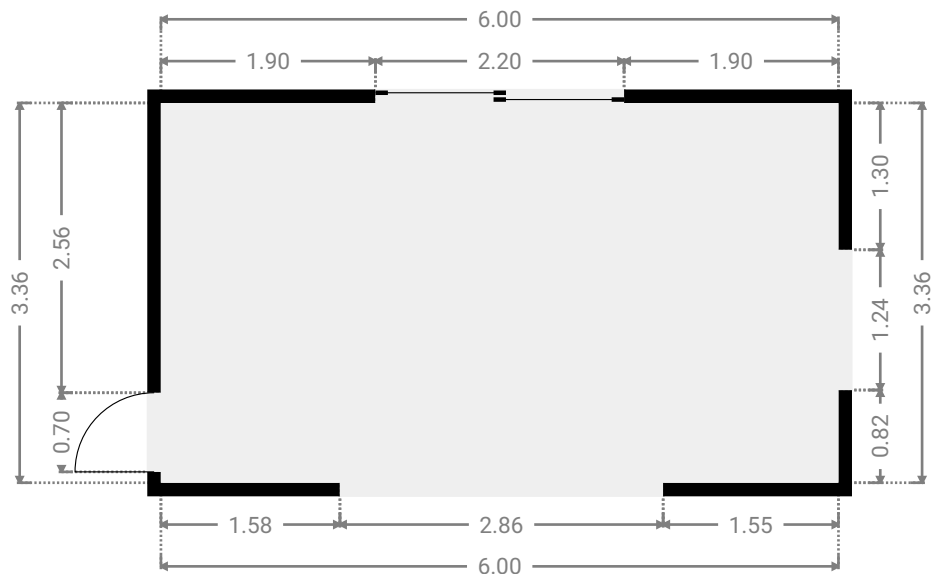
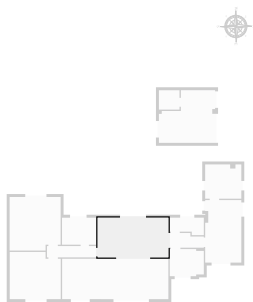
▼ Salle à manger Rez-de-chaussée

LARGEUR : 5.70 m • LONGUEUR : 3.42 m
SURFACE : 19.52 m² • PÉRIMÈTRE : 18.25 m



▼ Séjour Rez-de-chaussée

LARGEUR : 6.00 m • LONGUEUR : 3.36 m
SURFACE : 20.15 m² • PÉRIMÈTRE : 18.71 m



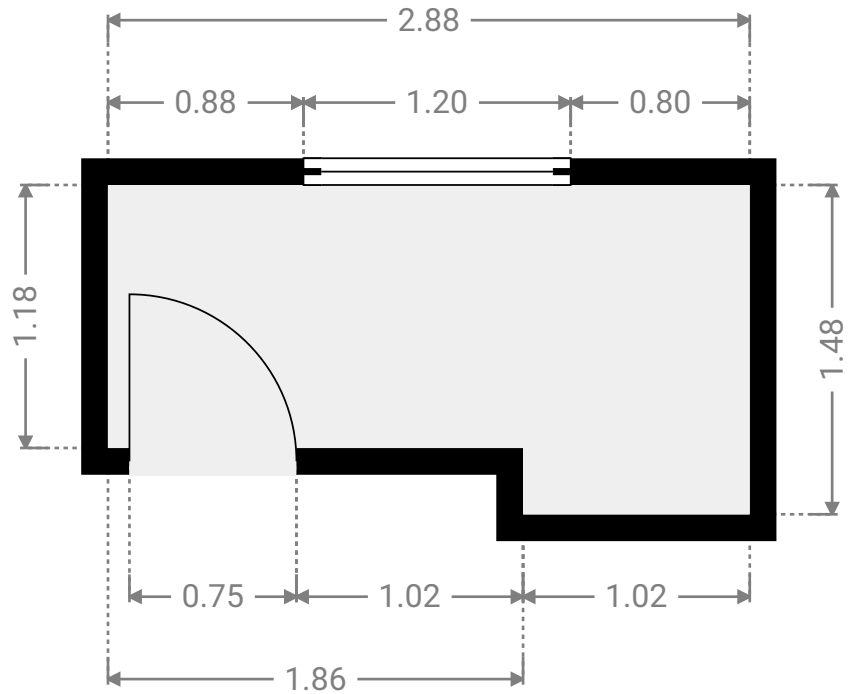
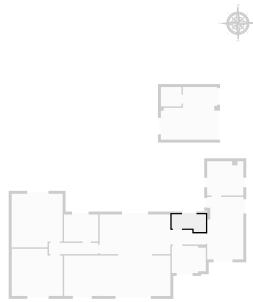
Genêts 13

SURFACE TOTALE : 162.89 m² • SURFACE HABITABLE : 162.89 m² • ÉTAGES : 2 • PIÈCES : 15



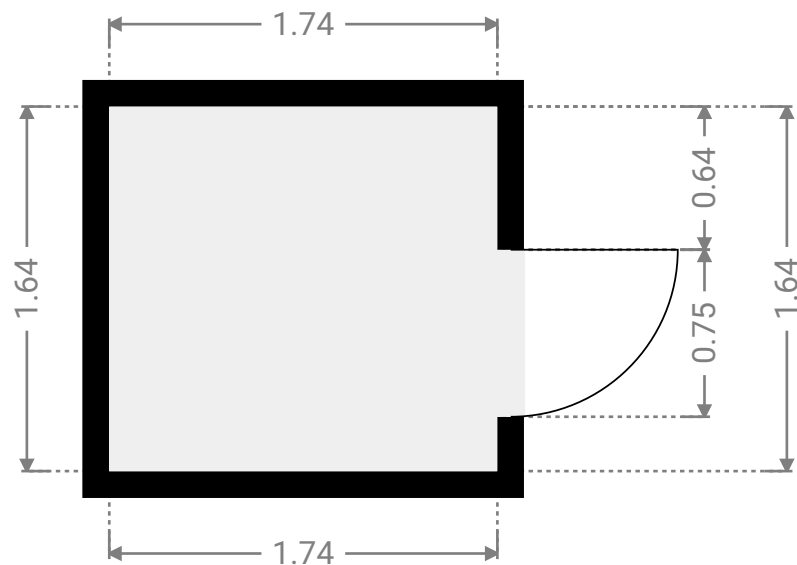
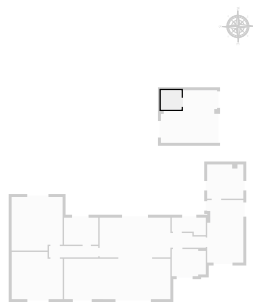
▼ W.C Rez-de-chaussée

LARGEUR : 2.88 m • LONGUEUR : 1.48 m
SURFACE : 3.71 m² • PÉRIMÈTRE : 8.72 m



▼ W.C Rez-de-chaussée

LARGEUR : 1.74 m • LONGUEUR : 1.64 m
SURFACE : 2.85 m² • PÉRIMÈTRE : 6.76 m



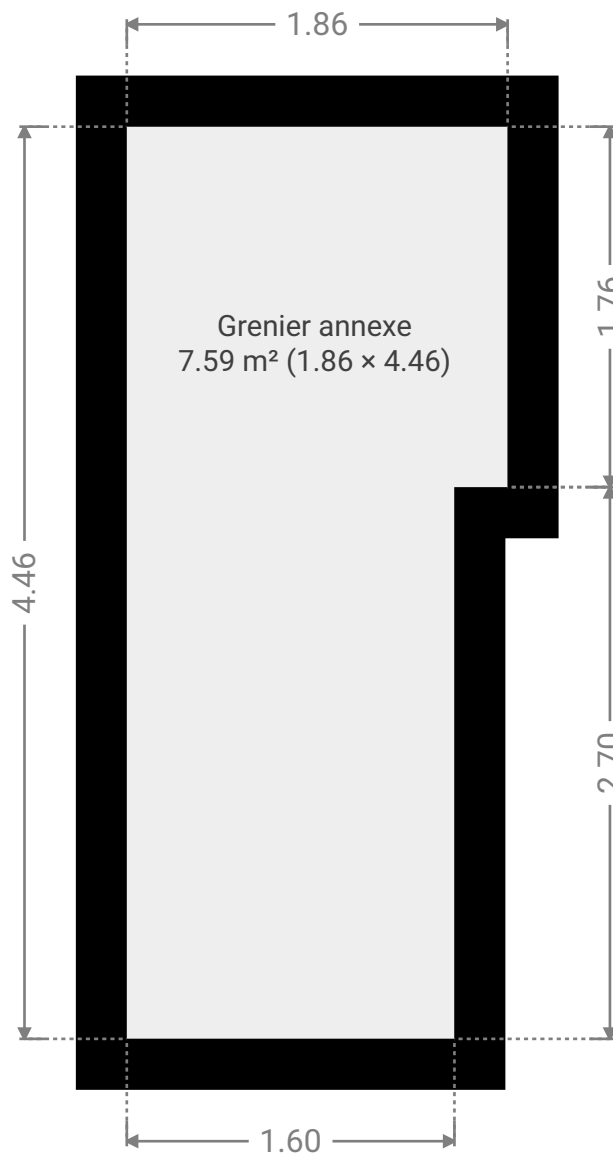
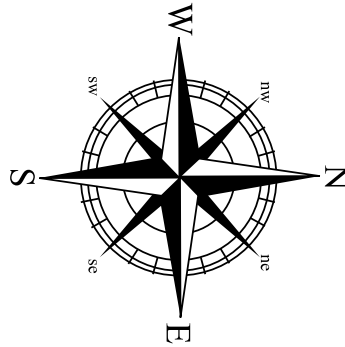
Genêts 13

SURFACE TOTALE : 162.89 m² • SURFACE HABITABLE : 162.89 m² • ÉTAGES : 2 • PIÈCES : 15



▼ 1er étage

SURFACE TOTALE : 7.59 m² • SURFACE HABITABLE : 7.59 m² • PIÈCES : 1



Genêts 13

SURFACE TOTALE : 162.89 m² • SURFACE HABITABLE : 162.89 m² • ÉTAGES : 2 • PIÈCES : 15



▼ Grenier annexe 1er étage

LARGEUR : 1.86 m • LONGUEUR : 4.46 m
SURFACE : 7.59 m² • PÉRIMÈTRE : 12.64 m

